



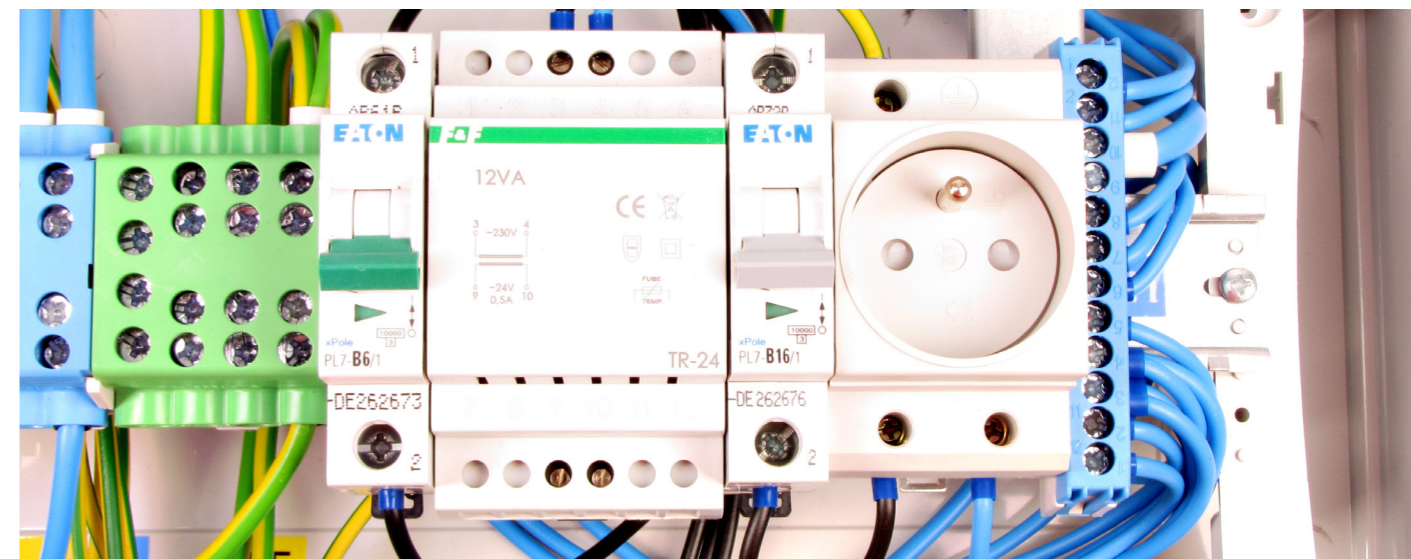
## Transformátory a zásuvka na nosnou lištu

### Transformátory

Slouží na napájení elektrických a elektronických zařízení, které vyžadují nižší pracovní napětí než je síťové 230 V AC. Vyrábí se s různými hodnotami napětí na sekundární straně: 8 V AC, 12 V AC a 24 V AC. Např. pro napájení domovních zvonků apod. Umísťují se na nosnou lištu 35 mm.

### Zásuvka 230 V AC / 16 A na nosnou lištu

Nalezne využití v rozváděcích např. pro napájení měřicích přístrojů, zdrojů apod. Tím, že je umístěna přímo v rozváděči, značně ulehčuje práci obsluze.

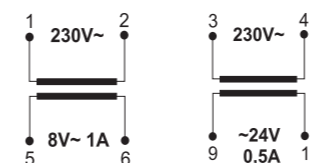


### Transformátory na nosnou lištu



Obj. číslo	Název	Vstup	Výstup	Proudové zatížení	Účinnost	Příkon	Pracovní teplota	Hmotnost	Bal./ks
* 779	D 780 Friedland	230 V	8 V	1 A	85 %	-	-25°C až +35°C	248 g	1
712	TR 08	230 V	8 V	1 A	85 %	8VA	-25°C až +35°C	271 g	1
780	TR 12	230 V	12 V	0,66 A	85 %	8VA	-25°C až +35°C	325 g	1
781	TR 24	230 V	24 V	0,5 A	85 %	12VA	-25°C až +35°C	430 g	1

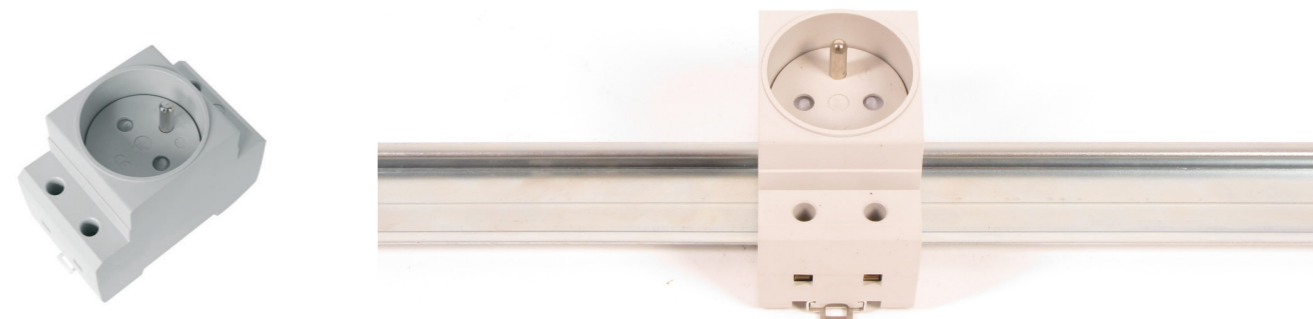
\* doprodej



### Upozornění!

V obvodu transformátoru je umístěn pozistor PTC, který slouží jako ochrana před proudovým přetížením. Pro důkladnou ochranu před proudovým přetížením doporučujeme zapojení dodatečné ochrany (např. modulární pojistkové pouzdro BZ - 1 ze sekundární strany).

### Zásuvka na nosnou lištu



Obj. číslo	Název	Jmenovité napětí	Jmenovitý proud	Provedení	Šířka	Stupeň krytí	Bal./ks
385	VES-F	230 V	16 A	koncová, s ochranným kolíkem	44 mm (2,5 mod.)	IP20	5