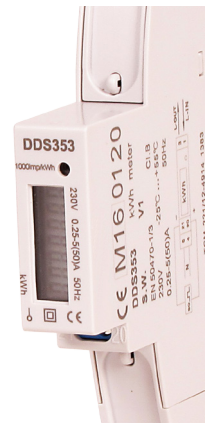
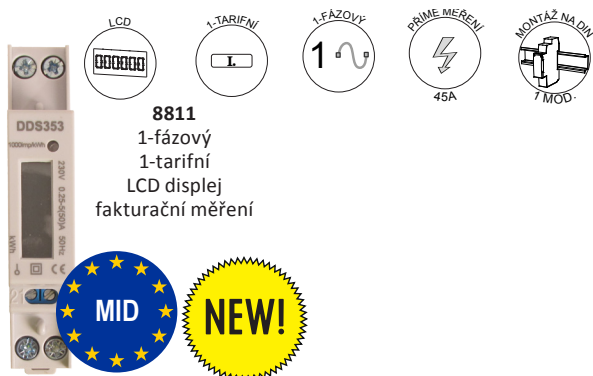


1-fázové elektroměry pro fakturační měření



Obj. číslo	Název (typ)	Referenční napětí	Proudové zatížení	Šířka	Montáž	Rozsah počítadla	Číselník	Bal./ks
8811	DDS 353 50A MID	1x 230 V	50 A	1 modul	na DIN lištu	999999,9	jednotarifní, LCD	1

3-fázové elektroměry pro fakturační měření



Obj. číslo	Název (typ)	Referenční napětí	Proudové zatížení	Šířka	Montáž	Rozsah počítadla	Číselník	Bal./ks
8831	DTS 353 C 80A MID	3x 230 V	80 A	4,5 modulu	na DIN lištu	999999,99	jednotarifní, LCD	1