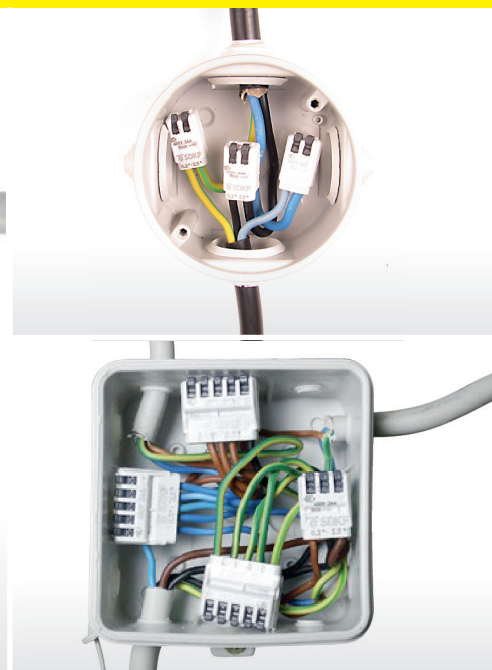
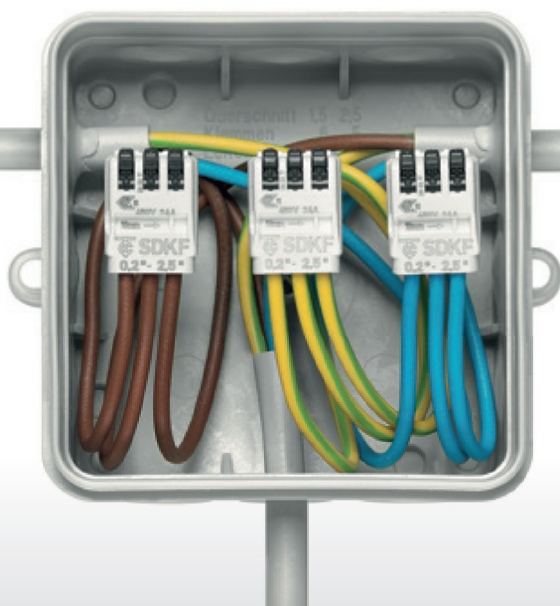


SDKF

bezšroubová svorka
pro pevné i slaněné
vodiče

eleman



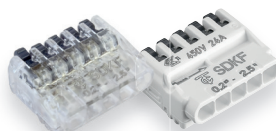
SDKF 2

Barva: Bílá
transparentní
Velké balení: 100 ks
Malé balení: 10 ks



SDKF 3

Barva: Bílá
transparentní
Velké balení: 75 ks
Malé balení: 10 ks

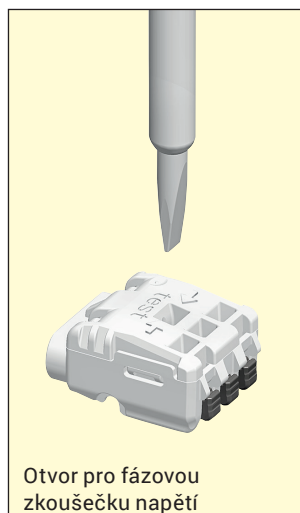


SDKF 5

Barva: Bílá
transparentní
Velké balení: 50 ks
Malé balení: 10 ks

Výhody:

- Vhodné pro pevné i laněné vodiče
- Vizuální kontrola připojení vodiče
- Vestavná měrka správné délky odizolování vodiče
- Otvor pro fázovou zkoušečku
- Praktická uvolňovací páčka
- **Nově také balení po 10 ks**



Otvor pro fázovou
zkoušečku napětí



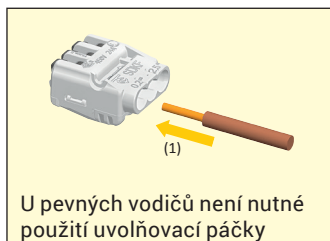
Měření správné délky
odizolování



Kontrolní okénko pro správně
vložené a odizolované vodiče



U slaněných vodičů
použití uvolňovací páčky



U pevných vodičů není nutné
použití uvolňovací páčky

Technická specifikace:

- Počet vstupů: 2, 3, 5
- Průřez vodiče: 0,2 - 2,5 mm²
- Jmenovitý proud: 24 A
- Napětí: 450 V
- Provozní teplota: 85°C

Zajímá Vás náš produkt SDKF?

Vyzkoušejte ZDARMA



... více informací naleznete na www.eleman.cz

eleman

ELEMAN spol. s r.o.

Olomoucká 107, 796 01 Prostějov

tel.: +420 739 201 336

e-mail: info@elemen.cz

web: www.eleman.cz